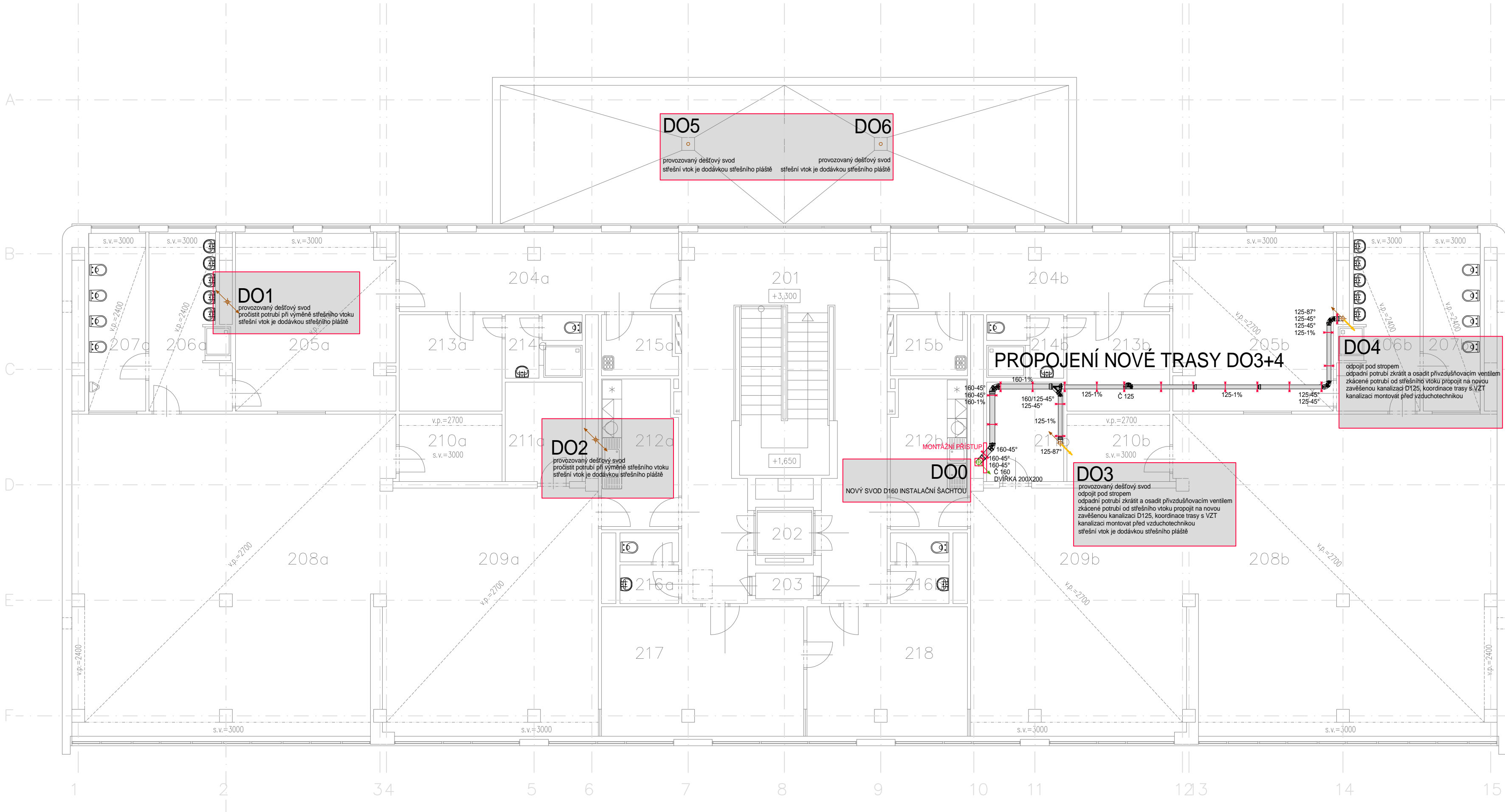


PŮDORYS 2.NP



Tabulka místností 2.NP		
Číslo	Název	Plocha [m²]
201	PROSTOR SCHODIŠTĚ	63,08
202	VÝTAH	3,24
203	SHOZ ŠPINAVÉHO PRÁDLA	1,44
204a	CHODBA	21,03
205a	ŠATNA DĚTI	26,81
206a	UMÝVÁRNA DĚTI	11,50
207a	WC DĚTI	10,52
208a	HERNA	97,54
209a	PRACOVNA	51,95
210a	SKLAD LEHÁTEK	6,72
211a	SKLAD HRAČEK	7,44
212a	PŘÍPRAVNA POKRMŮ	11,28
213a	ŠATNA ZAMĚSTNANCŮ	9,60
214a	PŘEDSÍŇ, WC, SPRCHA	4,16
215a	ÚKLID, SKLAD	4,31
216a	PŘEDSÍŇ, WC	3,89
217	SBOROVNA	25,26
218	ŘEDITELNA	20,01

Tabulka místností 2.NP		
Číslo	Název	Plocha [m²]
204b	CHODBA	21,03
205b	ŠATNA DĚTI	26,81
206b	UMÝVÁRNA DĚTI	11,50
207b	WC DĚTI	10,52
208b	HERNA	97,54
209b	PRACOVNA	51,95
210b	SKLAD LEHÁTEK	6,72
211b	SKLAD HRAČEK	7,44
212b	PŘÍPRAVNA POKRMŮ	11,28
213b	ŠATNA ZAMĚSTNANCŮ	9,60
214b	PŘEDSÍŇ, WC, SPRCHA	4,16
215b	ÚKLID, SKLAD	4,31
216b	PŘEDSÍŇ, WC	3,89

ZADAVATEL UMOŽŇUJE POUŽITÍ I JINÝCH, AVŠAK KVALITATIVNĚ A TECHNICKY STEJNÝCH NEBO OBDOBNÝCH VÝROBKŮ, MATERIÁLŮ A TECHNICKÝCH ŘEŠENÍ, NEŽ KTERÉ JSOU KONKRÉTNĚ UVEDENY V ZADÁVACÍ DOKUMENTACI ZA PŘEDPOKLADU, ŽE TYTO BUDOU MÍT TECHNICKÉ A ESTETICKÉ PARAMETRY VYŠŠÍ NEBO STEJNÉ, POPŘ. OBDOBNĚ SROVNATELNÉ S TECHNICKÝMI SPECIFIKACEMI STAVBY, KTERÉ JSOU PRO ZHOTOVITELE ZÁVAZNÉ.

±0,000 = 237.15 Bpv (vstup do 1.NP)

ARCHITEKTONICKÝ NÁVRH antre s.r.o.		ČÍSLO ZAKÁZKY 07 S 24	
HIP Ing. Karel Šíp		STUPĚŇ DOKUMENTACE DPPS	
ZODPOVĚDNÝ PROJEKTANT Ing. Jan Krpata		PROFESE HDV	
INVESTOR MČ Praha 4, Antala Staška 2059, Praha 4, 140 00		STAVEBNÍ ÚŘAD PRAHA 4	
NÁZEV AKCE ZŠ A MŠ OHRADNÍ, obj. MŠ OHRADNÍ 1367, PRAHA 4 SNÍŽENÍ ENERGETICKÉ NÁROČNOSTI OBJEKTU vč. nuceného větrání Ohradní 1367/2 Praha 4, č.parc.: 700/25, 700/26, k.ú.: Michle		DATUM 02/2025 ZMĚNA č. FORMAT 6 x A4 MĚŘÍTKO 1:100	
ČÁST NAVRHOVANÝ STAV		SO 01	
OBSAH PŮDORYS 2.NP		ČÍSLO VÝKRESU 07 ČÍSLO TISKU	

Sídlo :
Stěpanická 274, Praha 9
Atelier :
Drahobejlova 54, Praha 9
IČO : 26 49 63 99, DIČ : CZ 26 49 63 99
tel : 2 66 109 838, fax : 2 66 316 116
e-mail : antre@antre.cz